



kultur

land

kultur



21.-22. MAI 2016

WEGBEGLEITER

SA. & SO. 11.00 - 18.00 UHR

OFFENE ATELIERS UND
WERKSTÄTTEN, KONZERTE
UND LESUNGEN

ZWISCHEN OSTE – WIESTE –
WÖRPE – WÜMME



Vertrauen ist einfach.



**Wenn man sich bei
seinem Finanz-
partner rundum gut
aufgehoben fühlt.**

Unsere Geschäftsstellenleiterinnen (v.l.) Susanne Matthias, Anne Kierath, Astrid Eylmann und ihre Teams freuen sich auf Ihren Besuch.

Wenn's um Geld geht



Sparkasse
Rotenburg-Bremervörde

www.spkrb.de

**Hallo,
liebe alte und künftige Freunde von KulturLandKultur, auf zum 13. Kulturfest zwischen Oste und Wiesete, Wörpe und Wümme vom 20. - 22. Mai 2016 !**

Es ist wieder so weit. Auch in diesem Jahr laden Sie viele Kunstschaffende der Region in ihre Ateliers, Gärten und Höfe ein, Einblick in ihr Schaffen zu nehmen, miteinander ins Gespräch zu kommen oder auch in Workshops sich selbst einmal in künstlerischen Aktivitäten zu versuchen.

Machen Sie sich mit Familie und Freunden auf den Weg in unseren malerischen Landkreis und genießen Sie an vielen Orten Malerei, Bildhauerei, Keramik, Fotografie, Gartenobjekte, Schmuck- und Modedesign, Glas- und Schmiedekunst. Damit alle Sinne angesprochen werden, gönnen Sie sich zwischendurch kulinarische und auch musikalische Genüsse.

Sie werden überrascht sein über das neue Format des Wegbegleiters, der Ihnen wie immer Ihre Planung erleichtern soll. Nach langen Überlegungen hat sich unser Team zu dieser Neuerung entschlossen, um Kosten einzusparen, die Teilnehmer finanziell zu entlasten und durch eine höhere Auflage und kostenlose Abgabe an alle Interessierten ein noch größeres Publikum zu erreichen.









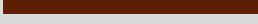












Vielleicht helfen Sie mit, unser Kulturfest in noch weiteren Kreisen bekannt zu machen.

Wir freuen uns auf viele treue und neue Besucher!

Ihr Initiativteam KulturLandKultur



Seite
 01 Grusswort
 03 Impressum
 04 Veranstaltungen
 10 Orte
 40 Übersichtskarte

10	Badenstedt	
10	Benkel	
11	Bötersen	
12	Breddorf	
13	Brockel	
13	Bülstedt	
16	Burgsittensen	
18	Deinstedt	
18	Eitzmühlen	
19	Everinghausen	
20	Grasberg	
25	Groß Meckelsen	
26	Klein Meckelsen	
27	Nartum	
27	Rockstedt	
27	Sittensen	
29	Tarmstedt	
30	Wilstedt	
35	Worth	
36	Wohnste	
37	Zeven	

Herzlichen Dank an unsere Sponsoren:

Brunkhorst Haustüren Anderlingen
 Gemeinde Wilstedt
 Krankengymnastik Rakowitz
 Lisega
 Pro Zeven
 Restaurant Angelino . Sittensen

Samtgemeinde Tarmstedt
 Sparkasse Rotenburg-Bremervörde
 TouROW
 Zevener Volksbank eG
 Zevener Schuhhaus Wichern

Herausgeber

TeilnehmerInnen von
 KulturLandKultur 2016
 Die VeranstalterInnen sind
 für den Inhalt der Seiten
 selbst verantwortlich.

Heike Treu
 Tel.: 04287-287
 heike.treu@ewe.net

Inge Treu-Kaufhold
 Tel.: 04281-1714

Kontaktadressen

KulturLandKultur
 Inge Grosse-Wolter
 Kuhmühler Weg 1
 27419 Groß Meckelsen

Pressearbeit

Gerda Holsten
 Tel. 04281 2748
 Gerda.holsten@gmail.com

**Infos während der
 Veranstaltung**

Tel: 0151-15523374
 Es wird von 10.00 Uhr bis
 18.00 Uhr immer jemand zu
 erreichen sein.

Layout

Jesper Frommherz /
 Michael Wehling
 www.tradesign.de

Bankverbindungen

KulturLandKultur
 Sparkasse Rotenburg-
 Bremervörde
 IBAN DE97 2415 1235
 0028 0067 40
 BIC BRLADE21ROB

Internet

www.kulturlandkultur.de

Initiativgruppe



Inge Grosse-Wolter
 Tel.: 04282-593484
 info@kulturlandkultur.de

KulturLandKultur
 Zevener Volksbank
 IBAN DE09 2416 1594
 5407 0830 00
 BIC GENODEF1SIT

Rainer Behnisch
 Tel.: 04165-2216926
 rainer.behnisch@ewe.net

Dörte Schnackenberg
 Tel.: 04283-6145
 d.schnackenberg@gmx.de

Zeichenerklärung

 Kulinarisches
 Barrierefrei

Freitag 20.05.2016:

Grasberg, Rathaus | Speckmannstraße 30 Seite 25
20:00 Uhr „Larry and the Handjive“ unplugged

Samstag 21.05.2016:

Bülstedt | Dorfstraße 15 Seite 13-15

11:00 Uhr Cello-Ensemble
12:30 Uhr Ventilator (brass Band)
14:00 Uhr Kai Lüftner (musikalische Kinderbuch Lesung)
15:00 Uhr Cladatje (Klezmer)
16:30 Uhr Thedas Touch (Rock)
17:30 Uhr Schwattbunt (Rock op platt)
19:00 Uhr Quincy (Blues-Rock aus Irland)

Everinghausen | Große Trift 13 Seite 19

11:30 Uhr „Auch das Leben ist ein Kunstwerk“
 (Dr. med. Petra Keller)
16:00 Uhr „Von Glücksmomenten und anderem
 Wohlbefinden.“ (Dr. med. Wolfram Henn)
 Kurzvorträge mit Gesprächsrunde, Eintritt frei

Klein Meckelsen | Thieweg 4 Seite 26

12:00-14:00 und 16:00-18:00 Uhr
 Workshop „Fertigen von Glasperlen“

Burgsittensen | Burgsittensen 1 Seite 17

Gästeführungen im Jagdschloss

Böttersen/Höperhöfen | Höperhöfen 105 Seite 11

Kurzfilm „Bearfoot“ und „Deep Tub-Donny“ mehrmals täglich.
 Genaue Zeiten unter www.thoelkes.de

Wilstedt/Milchkontor | Am Löhberg 2 Seite 32

15:30 Uhr Moorfolk (Irish Folk)

Sittensen | Bahnhofstr. 4a Seite 28

15:00-18:00 Uhr Hartmut Global, Gedichte nach Wahl

Sonntag 22.05.2016:

Böttersen/Höperhöfen | Höperhöfen 105 Seite 11
ab 12:00 Uhr Kurzfilme von Michel Klencke

Bülstedt | Dorfstraße 15 Seite 13-15

11:00 Uhr Bellacantare (Chor)
12:00 Uhr Hardt'n Brook (Gitarre und Gesang)
13:30 Uhr Duo Trovero (Argentinischer Tango)
15:00 Uhr Cladatje (Klezmer)
16:30 Uhr Deportes de Conejos
18:00 Uhr Quincy and Friends

Burgsittensen | Burgsittensen 1 Seite 16/17

Gästeführungen im Jagdschloss
16:00 -16:30 Uhr Kettensägen-Schnitz-Vorführungen

Deinstedt | Mühlenstr. 8a Seite 18

10:00-17:00 Uhr Workshop für Drucktechniken,
 Leitung: Juliette Eckel, Textilkünstlerin, Gebühren 45€
 + Material, Anmeldung: info@muehle-malstedt-kunstwerkstatt.de

Everinghausen | Große Trift 13 Seite 19

11:30 Uhr „Im Garten des Lebens“ (Dr. med. Petra Keller)
 Kurzvortrag mit Gesprächsrunde, Eintritt frei

Klein Meckelsen | Thieweg 4 Seite 26

12:00-14:00 und 16:00-18:00Uhr
 Workshop „Fertigen Von Glasperlen“

Böttersen/Höperhöfen | Höperhöfen 105 Seite 11

ab 12:00 Uhr Kurzfilm „Bearfoot“ und „Deep Tub-Donny“
 mehrmals täglich.

Wilstedt | Schulstr. 11 Seite 33

15:00 Uhr „Fettes Blech“ in der Turnhalle der Grundschule

Wilstedt/Milchkontor | Am Löhberg 2 Seite 32

15:30 Uhr Moorfolk (Irish Folk)

Sittensen | Bahnhofstr. 4a Seite 28

15:00 Uhr Hartmut Global, Lyrik-Mixtur im Angelini

ANGELINI

der kleine Italiener

Cafe Restaurant Galerie



AUSSTELLUNG

"Kraftvolle Spuren"

Elke Bührmann & Simone Morell

Ausstellungsdauer: 17.04 - 05.07.2016



Kunstkurse im Dachgeschoss

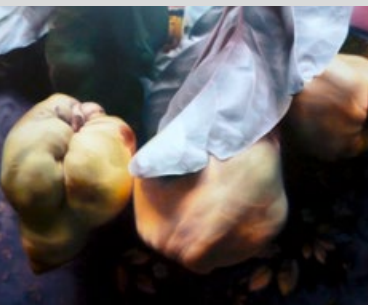
Bahnhofstraße 4 • 27419 Sittensen • Tel.: 042 82 59 38 88



KLK im Internet

www.kulturlandkultur.de

TEL: 04281-80361
MAIL: post@bierkardt.de
WEB: www.bierkardt.de



Malerei

Portraits von Rockmusikern

Im historischen Thölkes Hus von 1808 in Höperhöfen werden ausgestellt: Portraits von bekannten Rockmusikern gemalt in Acryl auf Leinwand und Papier. Die Portraits sind Originale aus dem Kunstkalender 2016 „Rock & Roll“. Folgende Portraits werden ausgestellt: Joe Cocker, Adele, Mick Jagger, Lana del Rey, Ozzy Osbourne, Agneta von Abba, Alice Cooper, Lady Gaga, Elvis Presley, David Garrett und Rhianna. Außerdem werden Postkartenreproduktionen der Portraits angeboten. In der historischen Diele von **Thölkes Hus** gibt es Kaffee und Kuchen.



TEL: 04268-814
MAIL: klaus@klencke.com
WEB: www.thoelkes.de



TEL: 04281-80361
MAIL: post@bierkardt.de
WEB: www.bierkardt.de



Malerei

Lichtbildshow

Pilgern auf dem Jakobsweg – 800 km bis ans Ende der Welt.

Im historischen Thölkes Hus von 1808 in Höperhöfen wird eine Lichtbildshow gezeigt:

Die einzigartige Wanderung von Pamplona über Santiago de Compostella bis an den Atlantischen Ozean von Juli bis August 2015. Mit Beratung für angehende Pilger und alle Interessierten.



TEL: 0151-41840967
MAIL: marius@klencke.com
WEB: www.thoelkes.de



TEL: 0178-2953782
MAIL: phillipthekid@yahoo.de



Bogenbau

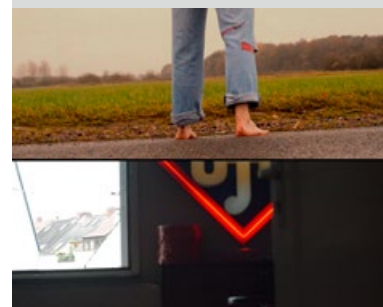
Die Faszination des Intuitiven Bogenschießens brachte mich zum Bogenbau. Aus vorwiegend heimischen Hölzern baue ich Bögen wie sie seit Jahrtausenden von unseren Vorfahren zur Jagd genutzt wurden. Die funktionsgebundene Bauweise und die Eigenarten des Holzes weisen den Weg und die Form, welche eine ganz bestimmte Seite in uns zum schwingen bringt. Die Bögen können vor Ort probegeschossen werden. Auch Kinderbögen sind dabei. Außerdem wird es frittierte Teigtaschen geben - russische Piroshki, die am Lagerfeuer gegessen werden können.

Kurzfilm Vorführung

Im historischen Thölkes Hus von 1808 in Höperhöfen werden vorgeführt: Zwei Kurzfilme „Bearfoot“ und „Deep Tub - Donny“ von Michel Klencke. Die beiden Filme sind größtenteils in der Region und in Bremen gedreht worden, und stechen vor allem durch die künstlerische Zusammensetzung der Aufnahmen und den Mix zwischen alter und neuer Technik hervor. Alle Aufnahmen wurden mit Objektiven und Linsen aus den 60er und 70er Jahren gedreht und digital bearbeitet. Beide Filme werden mehrmals am Tag gezeigt. Die genauen Zeiten der Ausstrahlungstermine finden sie unter www.Thoelkes.de



TEL: 04268-2059831
MAIL: morphokollar@gmail.com
WEB: www.thoelkes.de





TEL: 0421-892602
MAIL: kathrinsdreams@gmail.com



Malerei

meine Aquarelle sind Inspirationen, die ich in der Natur erhalte.

Ich nehme mit offenen Sinnen Farben und Stimmungen wahr und drücke diese dann in meinen Bildern aus.

Eiseninspirationen

Dekoratives und Kunst aus Eisen. Geschmiedet, geschweißt, im Feuer bearbeitet. Mit dem Charme des Rostes und dem Reiz der Unvollkommenheit. Anmutige Gartenobjekte, Schmiedeskulpturen und Schmuck.



TEL: 04266-981285
MAIL: sarki@t-online.de
WEB: <http://www.sarkinkwano.de>



TEL: 04285-582
MAIL: b.kleinherbers@gmx.de



Textiles Ausstellung und Verkauf

Ottersberger Manufakturen, der Werkstattverband von Johannishag, Parzivalhof und Niels-Stensen-Haus. Wir präsentieren Schönes aus Wolle und Seide, Baumwolle und Leinen, Ansprechendes aus Filz, Holz und Keramik, Linderndes und Pflegendes aus Kräutern und Wurzeln.

Hardt `n Brook – Gitarre und Gesang

Hardt `n Brook das sind wir: Ralf Snorre Eberhardt (Gitarre und Kettensäge) und Rabea Medebach (Gesang und roter Lippenstift) aus Fischerhude. Wir covern Songs, die uns inspirieren, berühren und gefallen.....

am Sonntag, 22.5.16 um 12:00 Uhr



MAIL: rabea@musikmalerei.com
WEB: [facebook.com/Hardt-n-Brook](https://www.facebook.com/Hardt-n-Brook)



TEL: 04285-582
MAIL: k.turn@gmx.de
WEB: www.schmiedekarl.de



Schmieden

Formschönes und praktisches-Handgeschmiedetes für Kenner und Gartenfreunde.

Schmiedevorführung

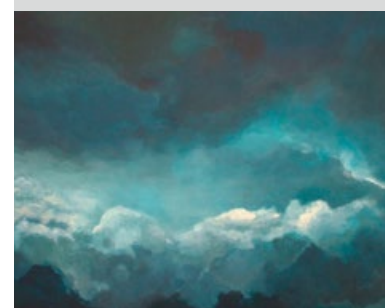
Malerei Rabea Medebach – Himmelsteine

Seit Jahren male ich Wolken- und Wasserlandschaften und komme von diesen malerischen Anlässen nicht los.

Himmelsteine in den unterschiedlichsten Farben leuchten, spiegeln sich im Wasser, fließen ineinander und lösen sich auf.



MAIL: rabea@musikmalerei.com
WEB: www.musikmalerei.com



TEL: 04205-319244
 MAIL: peter@stuehl.com
 WEB: www.dasfreutmich.com



Handgezogene Wachskerzen, Trockenblumenkränze, Seidenrosen, Dekoketten, Kinderspielzeug und -krabbelgeräte, Fensterparavents, Oster-, Weihnachts-, Jahreszeitenbäume, Jahreszeiten-Ecke.

Fotos und Erklärungen auf meiner Seite: www.dasfreutmich.com

Ventilator Blasmusik

Heiliger Schauer in den Nacken, fette Beats auf dicke Backen und atem(be)raubende Rhythmen versorgen selbst das älteste Tanzbein mit titanischen Zuckungen. Ventilator bläst den Groove...

Samstag, 21.5.16, 12:30 - 13:30 Uhr

www.ventilator-blasmusik.de
ventilator-blasmusik@t-online.de

MAIL:
ventilator-blasmusik@t-online.de
 WEB: www.ventilator-blasmusik.de



TEL: 04283-5788
 MAIL: h.tietjen@gmx.de



Köstliche Klänge

Kaffee und Kunstkreationen

Musik und Kunst auf dem Hof und in der Scheune verwöhnen ihre Ohren und Augen und unser Garten lädt zum Verweilen ein. Genießen sie hier eine Tasse Kaffee und hausgemachten Kuchen.

Keramik

Schönes im Alltag leben...so möchte ich Ihnen meine Keramik näherbringen. Die alltäglichen Dinge mit anderen Augen sehen und fühlen, das ist es, was mich an meinem Beruf fasziniert und jeden Tag aufs Neue herausfordert.

Genießen Sie in der wundervollen Atmosphäre von Tietjens Garten die schönen Dinge des Lebens und nehmen Sie etwas Besonderes mit in Ihren Alltag...

MAIL: ann.suess@web.de



TEL: 01577-1536765
 MAIL: woehrle-petermann@gmx.net
 WEB: <http://www.bella-cantare.de>



Musik

Bella Cantare singt vierstimmige A-Cappella-Arrangements aus den Genres Internationale Folklore, Pop-Klassiker und Taizé. Das Ensemble eint die Freude am Singen und das gemeinsame Erleben, sich im Klang zu verbinden. Angeleitet werden sie dabei von Isabelle Wöhrle-Petermann. Für den Auftritt auf Tietjens Hof bereichern sie ihr Repertoire um frühlingshafte und sommerliche Lieder.

Sonntag, 22.5.2016, 11:00 Uhr

Schmuck

Edles in form...so möchte ich meinen Schmuck, Schreibgeräte und Rasieraccessoires näherbringen.

Das alltägliche mit etwas Besondere erledigen macht mehr Freude, das ist es was mich an meinem Beruf fasziniert und jeden Tag aufs Neue herausfordert.

Genießen Sie die schönen Dinge des Lebens und nehmen Sie etwas Edles mit in Ihren Alltag...

TEL: 0170-4414313
 MAIL: mail@eckhard-wiech.de
 WEB: www.eckhard-wiech.de





TEL: 0157-88858252
MAIL: marti.ohrt@hotmail.de

Fotografie

analoge fotografien von landschaften, gebäuden und anlagen

martina ohrt,



TEL: 0160-95252264
MAIL: sigrid-wuelpern@t-online.de

Klostergut Burgsittensen

Das Klostergut Burgsittensen ist in seiner Anlage im Landkreis Rotenburg/Wümme einmalig.

Mit seinem großen Hofgelände bietet es gute Voraussetzungen, um lokale Künstler in Szene zu setzen.

Gästeführungen im Jagdschloss und bei der Erbbegräbnisstätte werden am Samstag und Sonntag angeboten.



TEL: 04269-105051
MAIL: ragna.reusch@gmx.de
WEB: www.die-ahauser-schnitzerin.de

Holzskulpturen

Gross und sehr klein

Als Holzbildhauerin produziert Ragna Reusch-Klinkenberg Holzspäne - Grobe mit der Kettensäge und sehr feine mit dem Taschenmesser.

In beiden Fällen entstehen Skulpturen, die sich hauptsächlich im Format unterscheiden - und im Ausgangsmaterial: Baumstämme und Zahnstocher.

Kettensägen-Schnitz-Vorführung:
So. 16:00- 16:30 Uhr



TEL: 0163-8642970
MAIL: info@wild-side-of-silver.de
WEB: www.wild-side-of-silver.de

Schmuck

Wild-Side-of-Silver steht für ausgefallene, hochwertige Silberschmuckunikate mit persönlichem Zertifikat in Handarbeit geschmiedet.

Ein wunderbares, individuelles Kunstwerk.

Alle meine Kunstwerke tragen einen Namen und haben eine „Seele“ - Unikate für Unikate – Claudia Dölling – Wild-side-of-Silver



TEL: 04287-4399968
MAIL: giselawolk@gmx.de

Textiles

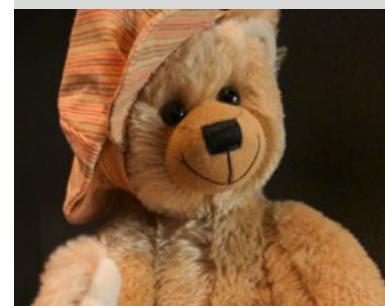
Stoff ist ein schönes Material. Es lässt sich so viel daraus herstellen. Praktisches, Modisches, Lustiges, Warmendes, Verrücktes, Schönes...



TEL: 0160-1825861
MAIL: ghw-lohmann@gmx.net

Teddybären

Es war eine harmlose Bastelpackung, die mich vor 15 Jahren infiziert hat.... Die Arbeit mit Bären war eine schöne und entspannende Abwechslung während meiner Berufstätigkeit. Ständiger Kontakt mit Gleichgesinnten und Besuch von Kursen führen immer wieder zu neuen Ideen. Ein gewisser Hang zur Perfektion treibt mich zu ständiger Verbesserung und Verfeinerung meiner Fertigungs-Techniken.



MAIL: info@mühle-malstedt-kunstwerkstatt.de
WEB: www.mühle-malstedt-kunstwerkstatt.de



Ausstellung

Idyllisch an Bever und Mühlenteich gelegen, bietet die Wassermühle seit 2015 einer Künstlergruppe Raum für eindrucksvolle Ausstellungen. Kunstwerkstatt und sehenswerter Garten mit Objekten geöffnet. Workshop 22. 05. 16 10 – 17 Uhr: Kleine Druckwerkstatt Kombination von Siebdruck u. anderen Drucktechniken, Herstellung eigener Siebe, Drucken auf Stoff/Papier für Experimentierfreudige! Leitung: Juliette Eckel, Textilkünstlerin (www.quilters-insel.de), Gebühren 45,00 € + Material, Anmeldung info@mühle-malstedt-kunstwerkstatt.de

Kulturprojekt

Das Eichenhofprojekt zeigt in diesem Jahr seine Werksammlung der letzten zwei Jahrzehnte und lädt zu einem Rundgang durch das Gelände mit Kräutergarten und Gedenkwald ein.

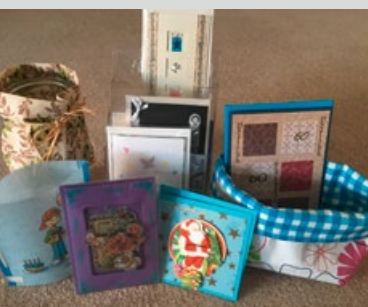
Dr. med. Petra Keller
Große Trift 13
27367 Sottrum-Everinghausen



TEL: 04205-779626
MAIL: petramaria.keller@gmx.de
WEB: www.eichenhofprojekt.de



TEL: 04281-951979
MAIL: rosisteddorf@yahoo.de



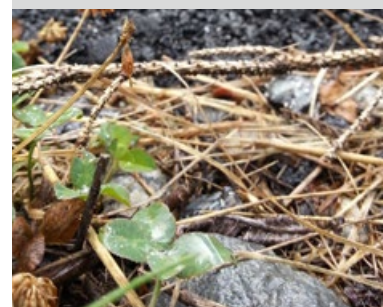
Kartengestaltung und Textil

Installation

Glücksmomente



TEL: 04205-396502
MAIL: wolframhenn@yahoo.de



TEL: 0177-8397715
MAIL: rosisteddorf@yahoo.de



Malerei

Öl auf Leinwand,
es gibt wieder etwas neues zu sehen!

Vorträge im Eichenhofprojekt

Samstag, 11:30 Uhr
„Auch das Leben ist ein Kunstwerk“
(Dr. med. Petra Keller)

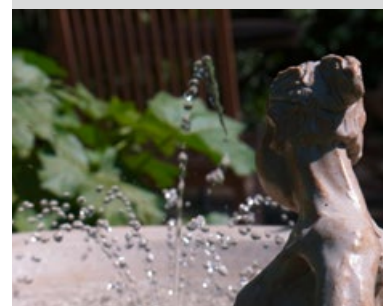
Samstag, 16:00 Uhr „Von Glücksmomenten und anderem Wohlbefinden.“
(Dr. med. Wolfram Henn)

Sonntag, 11:30 Uhr „Im Garten des Lebens“ (Dr. med. Petra Keller)

Kurzvorträge mit Gesprächsrunde,
Eintritt frei



TEL: 04205-779626
MAIL: petramaria.keller@gmx.de
WEB: www.eichenhofprojekt.de



TEL: 04205-779626
 MAIL: nikolai-keller@web.de
 WEB: www.nikolai.photo



Fotografie

Nikolai Keller zeigt seine aktuellen Werke aus dem Bereich der Makro- und Detailfotografie sowie seine Sammlung zum Thema „kleine Welten“.

TEL: 04792-7989989
 MAIL: otto_yvonne@yahoo.de



Keramik

Keramik in Steinzeugqualität. Farbenfrohe Tassen und Schalen mit verschiedenen, geprägten Ornamenten „Blume des Lebens, Triskele, Sonnensymbole, Om...“, sowie mit Gedichten von R.M.Rilke (Texte auch nach Kundenwunsch). Schmuck und zarte Schmuckschalen aus Porzellan. Individuelles Kindergeschirr (... auf Bestellung mit Wunschnamen) Frostfeste Meisenfutterhäuschen und Vogeltränken für den Garten. „PorzellanBo(o)tschaften“ ... lassen Sie sich überraschen. Wir zeigen dieses Jahr außerdem Arbeiten zum Thema „Spuren“.

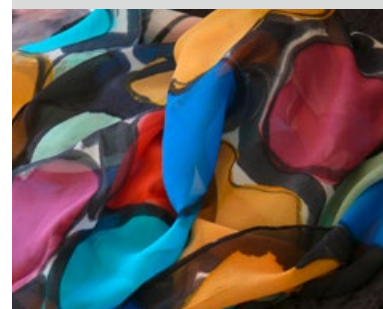
TEL: 04205-7915905



Textile Bilder

Die Stimmungsbilder entstehen in einer spielerischen Auseinandersetzung mit textilen Materialien. Stoffreste, Vliese, Spitzen, Fäden und Papiere werden zusammen gefügt, übereinander gelegt, verwebt und vernäht. Löcher, Risse und Falten im Stoff werden belassen und als Gestaltungsimpuls genutzt. Aus der Stimmung des Moments entstehen so, ohne Konzept oder Skizze, zarte, vielschichtige textile Bilder.

TEL: 0421-86585
 MAIL: schlake@gmx.de



Seidentücher

Gunda Schlake bietet Seidentücher und Schals an.

„Die Seidenmalerei ist eine Ausdrucksform, welche meine Neigung zu schönen Farben und wertvollen Stoffen in idealer Weise verbindet.“

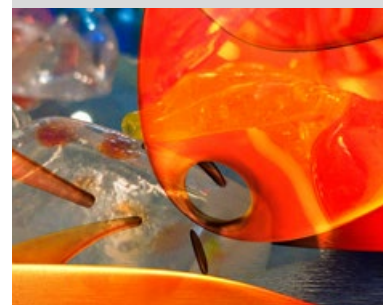
TEL: 04208-2170
 MAIL: goldschmiede.uta.fischer@gmx.de



Schmuck

Als Goldschmiedemeisterin arbeite ich mit handwerklicher Präzision und guter Gestaltung gerne mit ungewöhnlichen Steinen und edlen Materialien tragbare schöne Schmuckstücke.

TEL: 0171-2490507
 MAIL: rwirtz@t-online.de
 WEB: www.kulturforum-borgfeld.de



Fotografie

Meine Bilder wollen nicht Ausschnitte der Realität zeigen, sondern Echos, die diese Realität in mir zum Klingen bringt. Wo es gelingt, dass die Bilder auch beim Betrachtenden Reflexionen auslösen, können Phantasie und Kommunikation entstehen. Die Kamera und alle weiteren Bearbeitungstechniken stellen Werkzeuge bereit, zu diesen Bildern zu gelangen.



Auf den NORDPFADEN gibt es für Groß und Klein viel im Grünen zu entdecken!

Flora & Fauna statt Chips & Sofa

Machen Sie sich auf in die **Flachlandwanderregion** Landkreis Rotenburg (Wümme) und finden Sie Ihre **Lieblingsorte im Grünen** auf den 24 neuen NORDPFADEN!

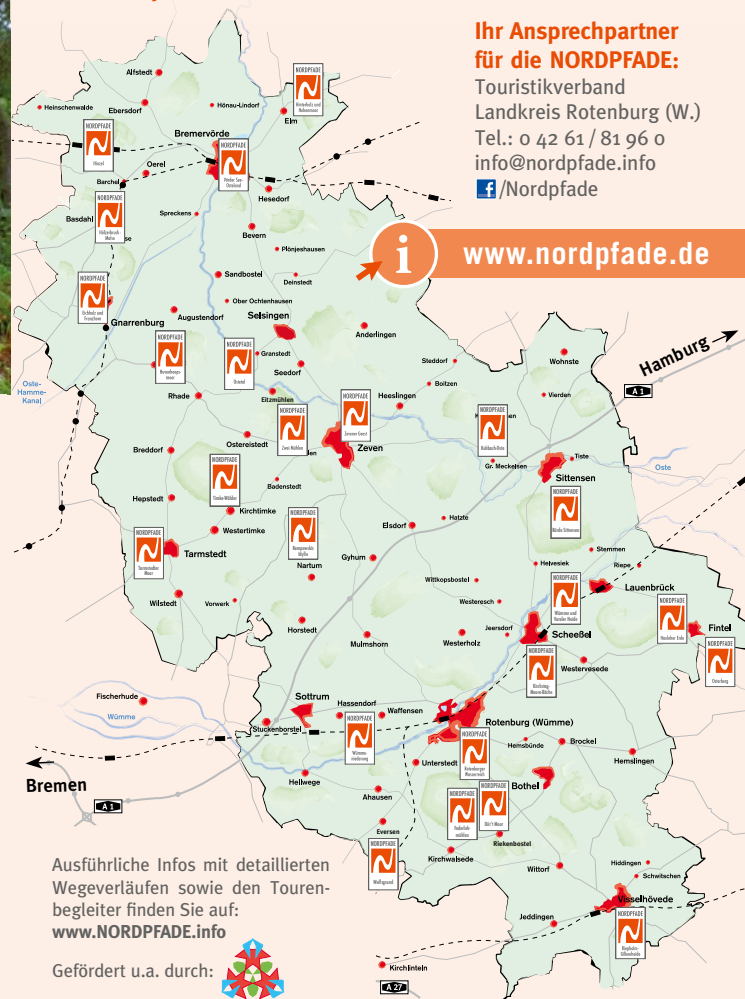
Die NORDPFADE bieten zu jeder Jahreszeit ihren besonderen Reiz und verlaufen als 5 bis 32 km lange Rundwanderwege durch malerische Landschaften, vorbei an verborgenen Schätzen und hin zu romantischen Plätzen. Sie wurden nach den Kernkriterien „Qualitätswege Wanderbares Deutschland“ entwickelt und versprechen höchsten Wandergenuss.

Das bedeutet:

- Leichte Wanderungen ohne Steigungen
- Viele naturnahe und abwechslungsreiche Wege
- „Unverlaufbare Wege“ durch zuverlässige Ausschilderung und Markierung
- Jede Menge Natur- und Kulturattraktionen
- Gasthäuser mit regionalen Spezialitäten

Also nichts wie los: Genießen Sie eine Halbtages-, Tages- oder Mehrtagestour auf den NORDPFADEN, alleine oder gemeinsam mit der Familie oder Freunden! Sie finden garantiert Ihren Lieblingsplatz im Grünen!


ALLE 24 NORDPFADE im Überblick



Ihr Ansprechpartner für die NORDPFADE:
Touristikverband
Landkreis Rotenburg (W.)
Tel.: 0 42 61 / 81 96 0
info@nordpfade.info
f/Nordpfade

www.nordpfade.de

Ausführliche Infos mit detaillierten Wegeverläufen sowie den Tourenbegleiter finden Sie auf:
www.NORDPFADE.info

Gefördert u.a. durch:

metropolregion hamburg



Wälder und Weite – einmalige Wanderungen bringen Erholung pur



Pausenstopp im NSG Wolfsgrund mit der Familie



Endlose Weite unter wild bewegtem Himmel in der Wümmeniederung



Infotafeln an den Startplätzen und Wegweiser geben den Weg vor

TEL: 04208-1846
MAIL: kriete.woerpe@t-online.de



Papier

Papier ist „lebendig“ - ein Stück Natur, gewachsenes organisches Material. So entsteht, von der Pflanze ausgehend über die Gewinnung der Faser, ein handgemachter Papierbogen - ein „schöpferischer“ Vorgang. Mit den Möglichkeiten von beschreibbaren Blättern über flüssige Papiermalerei bis hin zur Gestaltung von transparenten fragilen Papierobjekten.

Mein Angebot umfasst: Handgeschöpfte Papiere, Buchbinde- und Papierarbeiten, papier- und stoffbezogene Lampenschirme

Keramik

Hier finden Sie keramische Objekte der besonderen Art, wie Gartenstelen, Springbrunnen, kleine und größere Skulpturen, Zaunhocker und mehr, alles in Steinzeugqualität. Außerdem präsentiere ich ausgefallene Unikate in der Raku- und Feldbrandtechnik.

Für Kaffee und Kuchen ist gesorgt.



TEL: 04293-7451
MAIL: rosemarie.loos@web.de



TEL: 0421-653637
MAIL: joachim.kunz@nord-com.net
WEB: www.werkpaedagogik-kunz.de



Holzarbeiten

Das kreative Gestalten mit Holz hat in meiner Familie eine lange Tradition. Ein fertiges Werkstück aus Holz kann man anfassen - das Ergebnis des Arbeitsprozesses ist sozusagen erfassbar. Der Umgang mit Holz führt zu innerer Ruhe und wirkt entspannend.

Kreative Ideen und Werkstücke entstehen, wie zum Beispiel von Hand gedrechselte Pfeffer- Salz- und Muskatmühlen mit hochwertigen Mahlwerken.

Larry and the Handjive „unplugged“

- 20. Mai 2016, 20:00 Uhr - Rathaus Grasberg Erleben Sie die Songs der 50er und 60er Jahre, interpretiert mit akustischen Instrumenten, wie z.B. Kontrabass, Ukulele, Akkordeon und Cajon. Seit fast 30 Jahren sind Larry and the Handjive mit ihrem authentischen Sound unterwegs. Neben zahlreichen Einsätzen in Funk und Fernsehen waren sie auch als Tourband von Stars wie Dave Dee, Tony Sheridan und Chris Andrews aktiv. Seit neun Jahren sind sie die offizielle Hausband der Radio-Bremen-Veranstaltungsreihe „Beat Club & Friends“. Sichern Sie sich rechtzeitig Karten für diese Veranstaltung!



TEL: 04208-919292
MAIL: larry@handjive.de
WEB: www.handjive.de



MAIL: meikenaughton@gmail.com



Flechtwerk

Miennu's, Meike Naughton, Ungewöhnliche Flechtarbeiten aus Weide und anderen Naturmaterialien. von filigran bis rustikal..... etc.

Malerei

Ausstellung verschiedener Bilder aus dem Nachlass des 2011 verstorbenen Malers und Schmuckgestalters **Reinhard Wolter** in dem Haus seiner Familie in Groß Meckelsen Kuhmühlen, Kuhmühler Weg 1.



MAIL: inge.grosse-wolter@ewe.net



TEL: 0162-8683615
 MAIL: eigenart.kerstinschroeter@gmx.de
 WEB: www.eigenart-kerstin.de



Floristik

EIGEN ART

Unikate aus natürlichen Werkstoffen

Holz, weiße Farbe, Schriftzüge und eine florale Dekoration... man braucht nicht viel, um eine schöne Collage im Shabbylook zu gestalten. Du kannst das auch! Mach mit und gestalte am Samstag und Sonntag Dein eigenes Türschild.

TEL: 04288-680
 MAIL: info@ferienhof-hesse.de
 WEB: www.ferienhof-hesse.de



Malerei

„Seele auf Papier“

Meditatives Malen bedeutet für mich „Seele auf Papier“ und ich habe es schätzen und lieben gelernt. Ob einfach nur die Ausdrucksmöglichkeit und Wirkung der Farben nutzen, Prozesse klären oder vom Alltag entspannen, beim Malen ist für mich alles möglich. Ich heiße Sie zu meiner kleinen Ausstellung herzlich willkommen und wünsche Ihnen schöne Momente.

TEL: 04282-593339
 MAIL: stefanie-teichmann@t-online.de



RAKU und Gartenkeramik

Stefanie Teichmann

Finden sie bei uns ihr ganz besonderes Stück für sich und ihren Garten. Ob Stele, Figur oder frecher Vogel, wir bieten ihnen Keramik aus eigener Herstellung, oft in Kombination mit geschmiedeten Elementen. Ausgefallene Stücke in der RAKU - Technik runden das Angebot ab. Für Bratwurst und Getränke ist gesorgt.

TEL: 04285-430
 MAIL: i.fritze@einfach-schoen-schoen.de
 WEB: www.einfach-schoen-schoen.de



Metall

-Nur Fassade oder was?- habe ich in diesem Jahr als Schwerpunkt meiner Ausstellung gewählt. Skulpturen aus Metall, sowie Modelliermassen und Fotografien greifen das Thema auf. Ich freue mich auf liebe Menschen, die den Weg auf sich nehmen und das Neue entdecken möchten.

TEL: 04181-9424378
 MAIL: die-kleine-perle@gmx.de



Glaskunst

Glas - allgegenwärtig und doch etwas Besonderes
 Ob in bunt oder in durchsichtig, Glas strahlt eine eigene Magie aus, in Verbindung mit Feuer, entstehen kleine schmückende Kunstwerke. Sie können bei der Entstehung dabei sein, oder sich selber an einer Perle, unter sachkundiger Hilfe, versuchen. Gerne fädel ich auch mit Ihnen zusammen Ihren individuellen Schmuck, aus den Perlen, die Sie selbst gemacht oder an meinem Stand erworben haben.
Die Workshops finden in der Zeit von 12:00 bis 14:00 Uhr und 16:00 bis 18:00 Uhr statt

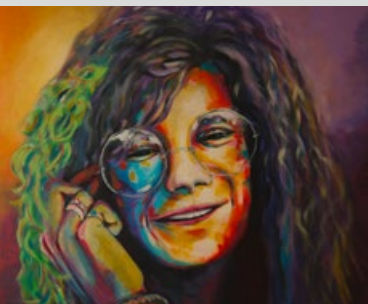


Collagen

Eine Vielfalt „ausgebrauchter“ Materielien findet in der Mosaik-Collage eine neue Bestimmung.

Galerie Cafe Restaurant Angelini





Malerei

Acryl und Ölmalerei

Ich male zur Zeit bevorzugt mit Acryl-farben, aber gerne auch in Öl. Neben großformatigen Portraits male ich Bilder, die meiner Phantasie entspringen.

Ich lasse die Farben sprechen und male ohne Vorzeichnung und entscheide während der Arbeit, was werden soll.

Galerie Cafe Restaurant Angelini



TEL: 04282-1727
MAIL: giselawichern@web.de
WEB: www.fenster-zum-himmel.de



Malerei

„Materialmix“

Ich arbeite mit unterschiedlichen Materialien wie Spachtelmasse, Rost, Schlagmetall, Acryl, Tempera, und Tuschen.

Einige Techniken zeige ich vor Ort.

Galerie Cafe Restaurant Angelini

TEL: 04282-930053

MAIL: handwerkermuseum@sittensen.de



Ausstellung

Im alten Dorfkern von Sittensen, direkt an der Oste, befindet sich in der alten Wassermühle aus dem 16. Jahrhundert das Handwerkermuseum. Da von hier an diesem Platz die Handwerker tätig waren, können Sie heute an diesem traditionsreichen Ort wieder 18 typische ländliche Handwerksberufe erkunden und erforschen. Von Apotheker bis Zimmermann sind die Berufe durch Werkstätten und begleitende Texttheft dargestellt. Das Museum ist an jedem Wochenende geöffnet. Der Eintritt ist frei. Gruppenbesuche und Führungen in der Woche jederzeit auf Anfrage möglich.



TEL: 04792-4028
MAIL: trudibreuer@hotmail.com
www.interkulturellerschmuck.de



Interkultureller Schmuck

Langjähriger Aufenthalt in unterschiedlichen Kulturen hat mir zu einer auf -und anregenden Sammlung von Ornamenten, Symbolen und schmucktauglichen Kleinobjekten verholfen, die ich jetzt - ergänzt durch neutrale Zwischenteile - zu Halsketten und gelegentlich auch Anstecknadeln und Ohrenschmuck kombiniere



MAIL: hartmut@hoefer-horn.de
WEB: www.hoefer-horn.de



Dichter / Lesung

Hartmut Global - inszeniert Lyrik zwischen Seiten und Blättern
Er nennt sich WortSinn-Künstler, lebt und arbeitet in Böttersen. Früher hat er tausende von Schülern unterrichtet und war im südlichen Afrika als Entwicklungshelfer tätig. 2009 erschien der Jugendroman „Die Schokobande“, 2012 „Die EINEWELT wird wirklich“ (Globale Humanisierung von unten ohne Geldwirtschaft). „Rätsel Afrika“, Reise-geschichten sowie das Musical „Liebe oder Millionen“ warten auf Veröffentlichung. Aphorismen, Lyrik, Jugend, Umwelt, Politik.
Sa. 15 - 18 Uhr - Gedichte nach Wahl
So. 15 Uhr - Lyrik-Mixtur



TEL: 04283-717
MAIL: ww.dei@ewetel.net



Malerei

„Garten von A.u.H. Zoch“,
Pastell (50x70 cm)

Erläuterung zum Bild: Am „Tag der offenen Gärten“ war ich vor Ort, machte Skizzen und Aufnahmen, um die Atmosphäre einzufangen. Pastellarbeiten erfreuten sich im 18. und 19. Jahrhundert großer Beliebtheit bei der Erstellung von Porträts.



TEL: 0421-407385
MAIL: heiner.kaemena@gmx.de



Glas

Glas ist ein einzigartiges Material. Es hat seit alters her die Menschen durch seine Eigenschaften in seinen Bann gezogen und ermöglicht die Kreation von Objekten mit unnachahmlicher Plastizität, die mit anderen Materialien und Techniken nie erreicht wird. Durch Glasverschmelzung in meinem Brennofen bei ca. 800° entstehen durch Hinzufügen von verschiedenen Farbstoffen, Oxiden und Metall die unterschiedlichsten Glas-Unikate wie Skulpturen, Bilder, Teller, Schalen und Schmuck.

Skulpturen

Die Kunst heilt und gibt Verbindung. Syrische Schüler von Agnes Naber und Gabriele Ecker-Stumpp stellen ihre Werke vor.

TEL: 04283-5739
MAIL: agnes.naber@ewe.net
WEB: www.agnes-naber.de



TEL: 04283-8602
MAIL: lange-tarmstedt@t-online.de



Malerei

Acrylmalerei

Malerei

Vielschichtig
Inspiriert durch die Magie der Farben entstehen abstrakte Bilder, die kraftvolle Tiefe vermitteln. Manchmal greifbar, manchmal sphärisch unkonkret. Die Farbe als solches steht im Zentrum des Schaffens.

TEL: 04283-6135
MAIL: sonnenmondenstern@gmx.de



TEL: 04298-9068275
MAIL: info@bachmann-lisa.de
WEB: www.bachmann-lisa.de



Malerei

Farben und Formen, kontrastreich und harmonisch komponiert, laden den Betrachter zu Spaziergängen durch räumliche und farbintensive Erlebniswelten ein, die sich nicht an Natur oder Gegenständlichkeit anlehnen.

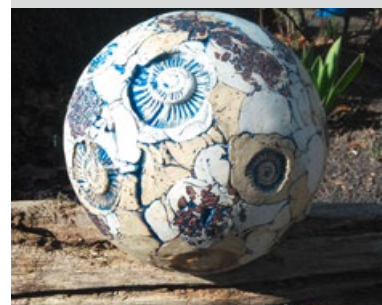
Keramik

Dörte Schnackenberg, Töpferin

Unikate für den Garten
-von der Stele bis zum glasierten Pflasterstein-
Gebrauchskeramik
-Ästhetisch und alltagstauglich-

Die Töpferei - Am Brink

TEL: 04283-6145
MAIL: d.schnackenberg@gmx.de



TEL: 04238-1268
 MAIL: kontakt@badegarten.de
 WEB: www.badegarten.de



Seifen

Basierend auf meiner Vita (Heilpraktikerin und Kunsthandwerkerin) ist es nur folgerichtig, dass ich mich nun im Alter der Naturkosmetik in Bioqualität, edlen Seifen, Ölen, Salben etc. widme. Diese Verbrauchsgüter sind sowohl nachhaltig als auch sinnlich und luxuriös.

Herzlich Astrid Grabe-Meyer

**Frühlingsfest
 KulturLandKultur und Kultur-Forum**

„Fettes Blech“ Bigband
 Kreismusikschule Rotenburg Leitung
 Johann Kammann

Sonntag 22.5. 15 Uhr

Turnhalle Grundschule Wilstedt
 Schulstraße 11, Eintritt frei - Spende
 erbeten Veranstalter Kultur-Forum der
 Samtgemeinde Tarmstedt e.V.



TEL: 04283-1563
 MAIL: info@kultur-forum-tarmstedt.de
 WEB: www.kultur-forum-tarmstedt.de



TEL: 04283-609038
 MAIL: info@milchkontor.de
 WEB: www.milchkontor.de



Milchkontor Wilstedt

Der Milchkontor-Garten lädt ein zum Erkunden und Entdecken, zum entspannten Verweilen und zum Naschen. Ein Teil der Pflanzenvielfalt findet auch in den angebotenen Eiskreationen des Milchkontors Verwendung. Beim Blick über den Gartenzaun kann man den „Eisrohstoffproduzentinnen“ - den Kühen - beim Weiden zuschauen.

Gartenkunst

Die Bandbreite dieser Gartenkunst umfasst praktische Elemente wie Zaunelemente und Staudenhalter, als auch skulpturelle Objekte wie z.B. schwingende Bäume mit Blättern aus Glas, schwingende Blüten, Pflanzkörbe oder fliegende Fische.



TEL: 0172-5204637
 MAIL: jasmin.duerkop@gmx.de
 WEB: www.gartenkunst-duerkop.de



MAIL: kontakt@narrenfolk.de
 WEB: www.narrenfolk.de



Irish Folk im Milchkontor

Die Irish-Folk-Gruppe MoorFolk, bestehend aus Wolfgang Röpnack, Anja und Manolin Fahrenberg, spielt in diesem Jahr im Milchkontor in Wilstedt. Das Programm bietet sehnsuchtsvolle Balladen, aber auch schwungvolle Pubsongs zum mitgehen. Musik fürs Herz, gespielt auf Gitarre, Tinwhistle, Harfe, Bodhran und Cajon. Das Trio läßt Musik aus Irland, Schottland und der Bretagne erklingen - auch Eigenkompositionen aus der Feder W.Röpnacks sind mit im Gepäck. Nähere Informationen zur Band unter: www.narrenfolk.de
Sa. & So. jeweils ab 15:30 Uhr

**Textiles
 Beate Stanek & Meike Thoden**

Ausgefallen - Aufgefallen

Für jeden Tag das richtige Outfit! Wer bekommt nicht gern Komplimente für seine Bekleidung? Ob chick, lässig, bequem, festlich oder Mode für jeden Tag, eine breite Auswahl an individueller Damenbekleidung und Accessoires.



TEL: 04283-6083370
 MAIL: info@bea-mai.de
 WEB: www.bea-mai.de



TEL: 04293-393
MAIL: voss28@gmx.de



Keramik

Keramik - querbeet
Insektenhotels, Gartenkeramik,
Blumenkissen und vieles mehr
aus meiner Werkstatt

Malerei

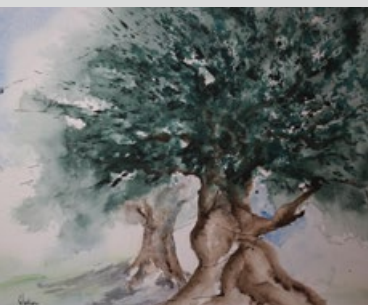
Seit 1998 Malerei in einer Gruppe im
Atelier „PhilipsHof“ in Otterstedt unter
der Leitung von Herma Hinrichs. Male-
rei in Oel und Acryl. Beschäftigung mit
verschiedenen Malern der Moderne.



TEL: 04281-4745



TEL: 04208-1279
MAIL: helg.weber@gmx.de



Malerei

Olivenbäume begleiten uns ein
Leben lang. Ihre Genügsamkeit und
Durchhaltekraft beeindruckt sehr. Sie
wachsen auf steinigem, kargen Böden.
Steine sind faszinierend, ihre Form und
Farbvielfalt ist unendlich.

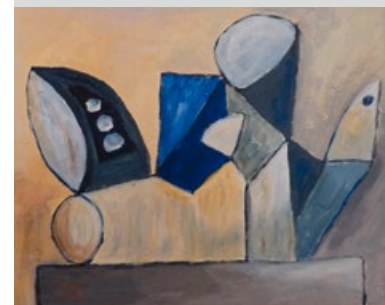
Bild: Olivenbäume

Malerei

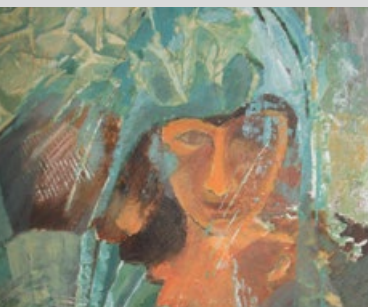
seit 2002 male ich in einer kleinen
Gruppe im Atelier „PhilipsHof“ in Ot-
terstedt unter der Anleitung von Herma
Hinrichs. Besondere Freude macht mir
das Malen mit Acryl in leuchtenden
Farben.



TEL: 04283-982211



TEL: 04205-1203



Malerei

1975 Worswede, Malschule Helga
Hentschel-Holtersdorf, Ölmalerei,
1990 Aquarelltechnik bei Michael
Wöltjen, Verden
1995 Bau des Ateliers „PhilipsHof“ in
Otterstedt, Dieker Str.34
weitere Studien in verschiedenen
Techniken; Acryl, Tinte, Mischtechnik,
Zeichnen
2000 Malstudien bei Ute Seifert,
Otterstedt

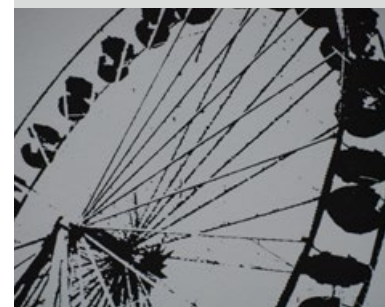
Siebdruck- Workshop & Ausstellung

Lust auf Drucken? Hier haben sie die
Möglichkeit, die Grundtechnik des
Siebdrucks kennenzulernen. Mit vor-
handenen Motiven oder für „Schnelle“
mit eigenen Entwürfen können sie
diese Technik erproben.

Konkrete Vorstellungen können mit Vo-
ranmeldung unter genannter Internet-
Adresse besser umgesetzt werden!
Parallel zum Workshop findet eine
Ausstellung gefertigter Drucke statt.



TEL: 04261-4140593
MAIL: info@birgit-pomrenke.de
WEB: www.birgit-pomrenke.de



TEL: 0172-4532583
 MAIL: info@schmiede-art.de
 WEB: www.schmiede-art.de

Metall

FAZINATION METALL

Schmiede & Metallgestaltung.
 Die Vielfalt in der Kombination mit anderen Materialien. Individuelle Metallgestaltung, traditionell und modern



Ausstellung

Do. u. So 14.30 - 17.30 Uhr

Das Königin-Christinen-Haus aus dem 17. Jh. mit seinen farbig gestalteten historischen Räumen, der Städtischen Galerie und Skulpturengarten ist immer einen Besuch wert. In der Frühlingsausstellung 2016 werden Bilder von Gerd Schnakenwinkel aus Rotenburg gezeigt: vielschichtige Collagen, zusammengesetzt aus unterschiedlichsten Materialien sowie pastöse Materialbilder. Grundsätzlich leben die Bilder von diesen stofflichen Strukturen, Materialien und Oberflächen, die nur beim Betrachten des Originals erlebbar sind.

TEL: 04281-999800
 MAIL: christinenhaus@zeven.de
 WEB: www.zeven.de



TEL: 04164-8888362
 MAIL: boni79@web.de

Textiles

Tanja von „Der kleine Markt“

Der kleine Markt steht für Buntes aus Stoff und Dinge, die das Leben schöner machen. Freut euch auf ausgefallene Kinderkleidung, Taschen und tolle Upcycling-Ideen.



Ausstellung

Do. u. So 14.30 - 17.30 Uhr

Dicke Mauern aus Findlingen und Backstein, Wandmalereien aus dem 17. Jh., ein romanischer Gewölbekeller, Dokumente und Kunstgegenstände erzählen aus der Zeit, als Zeven zu den reichsten Klöstern im Erzbistum Bremen zählte. Weiter zu entdecken: z.B. einen 500 Jahre alten Münzschatz aus Heeslingen, eine alte Apotheke, Zeven Porzellan im Stil des art déco, kunstgewerbliche Raritäten aus der Zeit des Jugendstils, Möbel, Bücher und Bilder.

TEL: 04281-999800
 MAIL: museum.kloster@zeven.de
 WEB: www.zeven.de

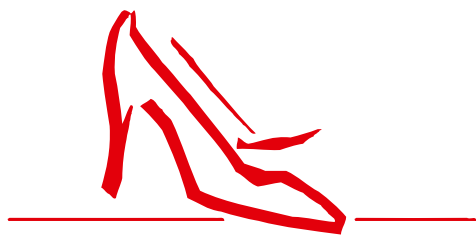


TEL: 0170-4619551
 MAIL: silke.wendt@ewe.net

Holz

Holz - aus dem für mich schönsten Material, entwerfe ich jegliche Art von Skulpturen, Figuren und auch Möbel.





**schöne Schuhe
W I C H E R N
ZEVENER SCHUHHAUS**

Lange Str. 31 – 27404 Zeven – 04281 2253



Holz-Haustüren
Einbruchhemmende Holz-Haustüren
Passivhaustüren und Fenster
Innentüren

Brunkhorst Haustüren GmbH

Wiesenweg 8
27446 Anderlingen

Tel.: 0 42 84-92 68 30

Mail: info@brunkhorst.de

Fax: 0 42 84-92 68 318

Web: www.brunkhorst.de



**Pro
ZEVEN**

Vier-Abend-Märsche: 6. - 9. Juni
Matjesfest: 18. Juni
Gesprächsforum: September
Neujahrskonzert: 1. Jan. 2017



KLK im Internet

www.kulturlandkultur.de

ÜBERSICHTSKARTE



Unsere aktuellen Öffnungszeiten: Immer – Überall.



Online-Banking



VR-Banking
App



19.600
Geldautomaten



Sicher online
bezahlen



Persönliche
Beratung vor Ort

Jeder Mensch hat etwas, das ihn antreibt.

Wir machen den Weg frei.

Wir sind für Sie da – wann, wo und wie Sie wollen. Profitieren Sie von unserem Service per Telefon, Online-Banking, über unsere VR-Banking-App oder direkt in Ihrer Filiale.

www.zvb.de

Zevener
Volksbank eG 

 **LISEGA** HALTERUNGSTECHNIK
für Rohrleitungen und andere Komponenten



Hauptsitz, Zeven

Rohrleitungen fixieren

- Kräfte übertragen
- Wärmedehnung ausgleichen

Baukastensystem mit allen Produkten zum

- Hängen
- Stützen
- Lagern
- Führen
- Dämpfen

Einsatzbereich 0,10 – 500kN, -196°C bis +650°C, einfache Anwendung, Planungssoftware LICAD

*auf Kundenzufriedenheit fokussiert
weltweit aktiv und verfügbar*

Leistung mit System

www.lisega.de

WWW.KULTURLANDKULTUR.DE



Badenstedt

Benkel

Bötersen

Breddorf

Brockel

Bülstedt

Burgsittensen

Deinstedt

Eitzmühlen

Everinghausen

Grasberg

Groß Meckelsen

Klein Meckelsen

Nartum

Rockstedt

Sittensen

Tarmstedt

Wilstedt

Worth

Wohnste

Zeven